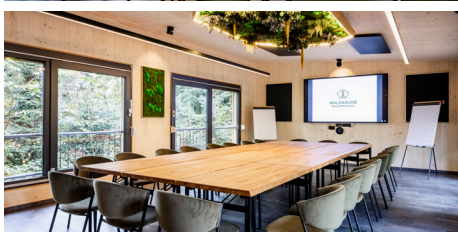
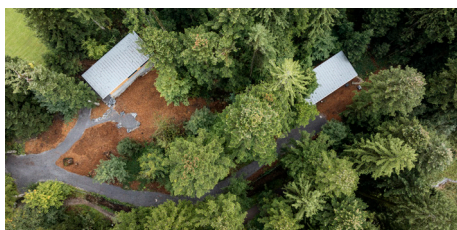


# Waldräume Tagen. Denken. Wachsen.



Die Waldräume der Waldwelt Allgäu sind eine Location für besondere Meetings, Tagungen und Seminare. Die neu errichteten Quader mitten im Wald auf dem Allgäuer Hochplateau bieten Platz für Tagungen und Vorträge mit bis zu 45 Teilnehmern und sind vom modernen Plug-In Büro bis zum stimmungsvollen Impulsraum wandelbar.

Der Ort kombiniert Inhalte mit der Kraft des Waldes und der Natur. Der Duft nach frisch geschlagenem Holz, große Schiebefenster und der freie Blick auf grüne Bäume wirken sich nachweislich positiv auf Denkprozesse aus. Die ruhige Natürlichkeit senkt das Stresslevel und fördert die Konzentration. Die Atmosphäre in dem Allgäuer Bergwald sorgt für einen entspannten Geist und schafft Platz für Inspiration.

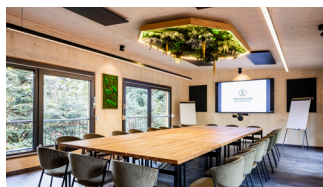
Dazu unterstützt die gesunde, regionale und ehrliche Küche der Waldwelt (von der Vital-Pause bis zum üppigen Grill-Buffer) mit nachhaltigem Genuss – für eine produktive und fokussierte Zusammenkunft.

Auf Wunsch bietet das Team der Waldwelt Aktivierungs- und Entspannungs-Programme an: auf Allgäuer Bergwiesen, zwischen mächtigen Bäumen oder hoch oben auf dem angrenzenden Baumwipfelpfad Skywalk Allgäu – mit aktiver Bewegung oder in achtsamer Stille.

## Bestuhlungsvarianten



Parlament - 24 Personen



Block - 24 Personen



Stuhlkreis - 24 Personen



Theater - 45 Personen

Raum	m <sup>2</sup>	Raumhöhe	Raumbreite	Raumlänge	max. Personenanzahl
<b>Fichte</b>	49 m <sup>2</sup>	2,60 m	5,50 m	8,85 m	45 Personen
<b>Tanne</b>	49 m <sup>2</sup>	2,60 m	5,50 m	8,85 m	45 Personen



## Tagungspauschale Premium mit 2 Kaffeepausen und Mittagessen

- **Waldraummiete** inkl. gewünschter Bestuhlung, moderner Tagungstechnik (Bildschirm, Flipchart, Pinnwand, Moderationskoffer)
- **Tagungsgetränke**  
Allgäuer Alpenwasser und Quellwasser im Raum
- **Kaffee- & Teespezialitäten**  
ganztägig in der Waldküche zur Selbstbedienung
- **2 Wald-Pausen** mit Kaffee/ Teeauswahl, herzhaftes Schmankerl am Vormittag und süße Köstlichkeiten am Nachmittag
- **Mittagessen im Restaurant „Waldglück“** auf Empfehlung des Küchenchefs mit knackigen Salaten, Hauptgericht zur Wahl (Fleisch, Fisch und Vegetarisch)
- **W-LAN im Waldraum**
- **Nutzung des Waldareals** für Gruppenarbeiten und Inspiration in der Natur

EUR 79,50 pro Person

Weitere Pauschalen auf Anfrage



## Rahmenprogramm

Nutzen Sie Ihre Pausen noch effektiver – mit unseren abwechslungsreichen Rahmenprogrammen. Ob kurze Bewegungseinheiten, Entspannungsübungen oder Meditation: Wir gestalten Pausen, die Körper und Geist neue Energie geben. Sprechen Sie uns gerne an! **Besondere Abendformate** (Waldfannen-Buffer, Bäume, Berge, BBQ oder Panorama-Grillbuffet) können gerne zusätzlich gebucht werden.

- **Impulsmeditation: Fokus Booster**  
Geführte Meditation mit Impulskarte  
Dauer: 20 min  
Preis: 8,00 EUR p.P.
- **Bewegungspause (aktiv)**  
Aktivierende Pause  
Dauer: 20 min  
Preis: 8,00 EUR p.P.
- **Bewegungspause (ruhig)**  
Achtsamer Spaziergang durch den Wald  
Dauer: 20 min  
Preis: 8,00 EUR p.P.
- **Schaffenspause (Schnitz-Workshop)**  
Schnitzen eines Alltagsstück  
Dauer: 60 min  
Preis: 19,00 EUR p.P.
- **Impulsmeditation exklusiv mit Weitblick (bis 10 Uhr)**  
Geführte Meditation am Baumwipfelpfad mit Impulskarte  
Dauer: 45 min  
Preis: 16,00 EUR p.P.
- **Bewegungspause (aktiv) exklusiv mit Weitblick (bis 10 Uhr)**  
Aktivierende Pause am Baumwipfelpfad  
Dauer: 45 min  
Preis: 16,00 EUR p.P.



## Kontakt

Waldwelt Allgäu  
Eventmanagement  
E-Mail: [event@waldwelt-allgaeu.de](mailto:event@waldwelt-allgaeu.de)  
Tel.: (+49) 8381 9120291

## Lage und Anfahrt



### Autobahn A96

Die Abfahrt Sigmarszell/Scheidegg nehmen, in Richtung Scheidegg fahren. Dort im Kreisverkehr die erste Ausfahrt nutzen und der Beschilderung zum „skywalk allgäu“ folgen.